



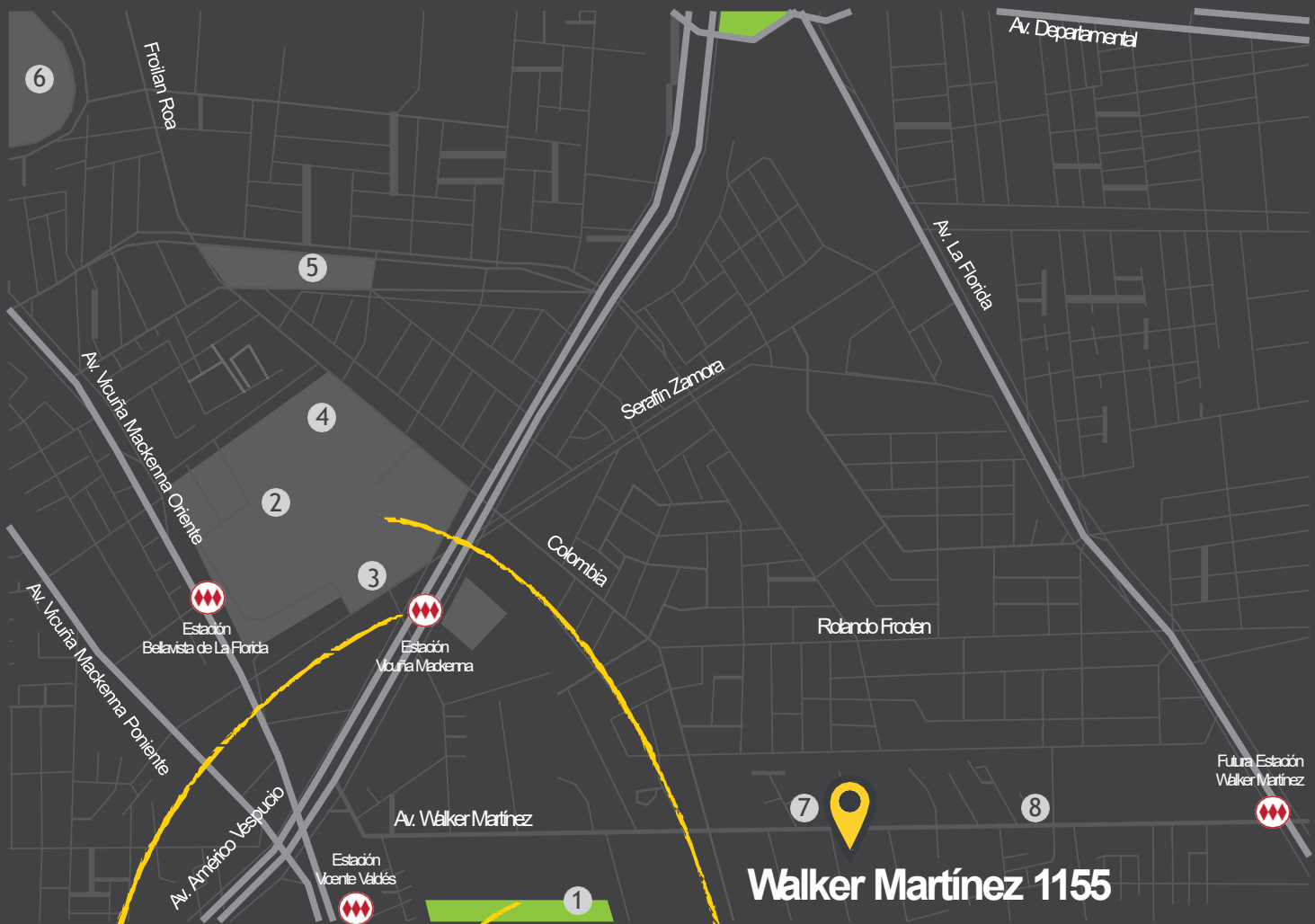
AQUA
Inmobiliaria

EDIFICIO
**WALKER
MARTINEZ**
1155

LA FLORIDA

EXCLUSIVOS DEPARTAMENTOS

1 - 2 Y 3 DORMITORIOS



Walker Martínez 1155

- 1.- Santuario de Schoenstatt
- 2.- Mall Plaza Vespucio
- 3.- Clínica Vespucio
- 4.- DuodUC sede Plaza Vespucio
- 5.- Hospital Clínico La Florida
- 6.- Mall Florida Center
- 7.- Colegio Alcantara Cordillera
- 8.- Universidad de Las Américas



Ubicación y entorno



RSDNA

BICICLETERO

ESTACIONAMIENTOS DE VISITA



Bodega E-COMMERCE



QUINCHOS

ZONA DE JUEGOS

Primer piso y áreas comunes

EDIFICIO
**WALKER
MARTINEZ**
1155

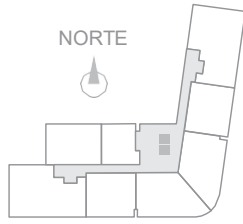
LA FLORIDA



Edificio WALKER MARTINEZ 1155, está emplazado en esta importante Avenida en la esquina con Alonso de Ercilla, en un sector de notable renovación urbana y con un equipamiento de comercios y servicios del mejor nivel, dentro de los cuales se encuentra el Mall Plaza Vespucio.

Ubicado en las cercanías del Metro (líneas 4 y 5) y del Parque Schoenstatt, está cercano a las vías de acceso más importantes de la comuna como son Vicuña Mackenna, Av. La Florida y la Autopista Vespucio Sur. El edificio ofrece departamentos de 1, 2 y 3 dormitorios con un diseño innovador que responde al estilo de vida contemporáneo de las familias chilenas y con una vista privilegiada a la Cordillera.





Exclusivos departamentos

CARACTERISTICAS:

- Edificio de 14 pisos y 2 subterráneos
- 104 departamentos
- 1, 2 y 3 dormitorios desde 34 hasta 78 m² útiles más terrazas

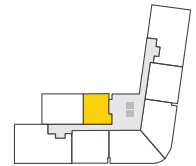


1D+1B

SUPERFICIE ÚTIL: 35,11 m²

SUPERFICIE TERRAZA: 7,67 m²

SUPERFICIE TOTAL: 42,78 m²

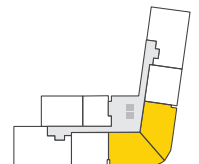


2D+2B

SUPERFICIE ÚTIL: 57,84 m²

SUPERFICIE TERRAZA: 19,99 m²

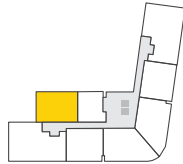
SUPERFICIE TOTAL: 76,84 m²





2D+2B

SUPERFICIE ÚTIL: 54,55 m²
 SUPERFICIE TERRAZA: 12,34 m²
 SUPERFICIE TOTAL: 66,89 m²



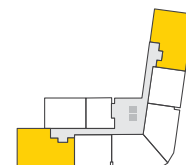
2D+2B

SUPERFICIE ÚTIL: 52,62 m²
 SUPERFICIE TERRAZA: 9,72 m²
 SUPERFICIE TOTAL: 62,34 m²



3D+2B

SUPERFICIE ÚTIL: 80,48 m²
 SUPERFICIE TERRAZA: 17,67 m²
 SUPERFICIE TOTAL: 98,15 m²





Disfruta
tu mundo!





AQUA

Inmobiliaria